

Конфигурација на Google Chrome за користење на Nextsense Java Applet-а за дигитално потпишување

Корисниците на системите изработени од Nextsense кои користат Nextsense Java Plugin Applet за дигитално потпишување потребно е да извршат измена на конфигурација на Google Chrome.

Бидејќи има нова верзија на Google Chrome која по default го забранува NPAPI плуг-инот кој е основа за извршување на Java Applet-от под овој browser треба да извршите промена на конфигурацијата и да ја овозможите оваа опција во Вашиот Google Chrome browser со што би се овозможило извршувањето на Nextsense Java Plugin Applet за дигитално потпишување.

About



Google Chrome

A web browser built for speed, simplicity, and security

Get help with using Chrome

Report an issue

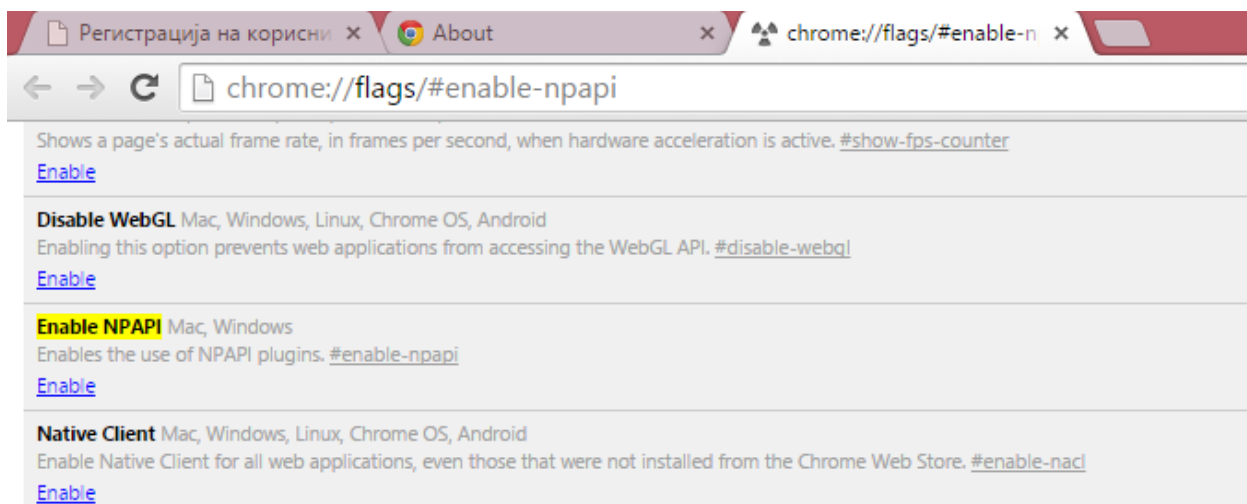
Version 42.0.2311.90 m



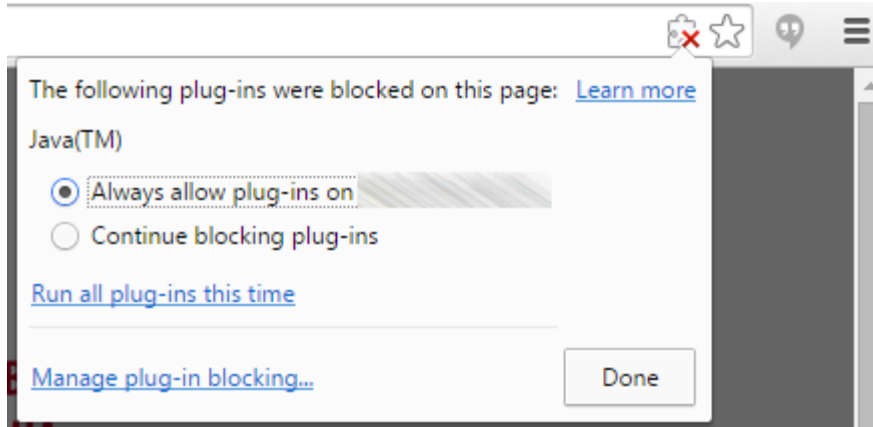
Google Chrome is up to date.

За да се овозможи непречено функционирање на системите, еве ги чекорите кои крајните корисници треба да ги направат за да ова функционира на ист начин како и претходно:

1. Отвораат Goggle Chrome и во address bar ја впишуваат следнава команда
chrome://flags/#enable-npapi



2. После ова се клика на Enable ликот под жолто селектираниот текст (Enable NPAPI)
3. Се рестартира Google Chrome (со кликање најдолу на копчето “Relaunch Now” или со затворање целосно и отворање на нова инстанца од Google Chrome прелистувачот).
4. Откако ќе се пристапи на страница на која се бара инстанцирање на Java Applet-а (страница на која се извршува потпишувањето) во горниот десен агол се појавува следнава икона (со црвен X на неа). Со кликање на иконата се појавуваат следниве опции:



Одберете ја опцијата “Always allow plug-ins on ”

5. После ова рестартирајте го Google Chrome и повторно Java Applet-ата ќе биде во функција.

Напомена:

- Ова не треба да се прави на постари верзии од Google Chrome, т.е. се однесува само на последната верзија